

SENGİN SEMAİ

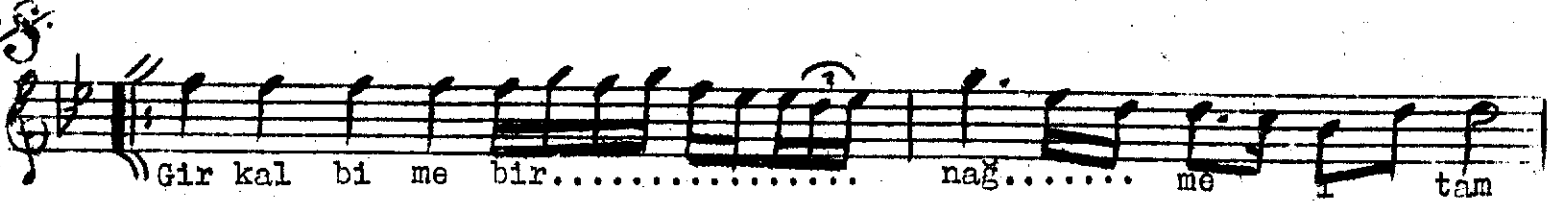
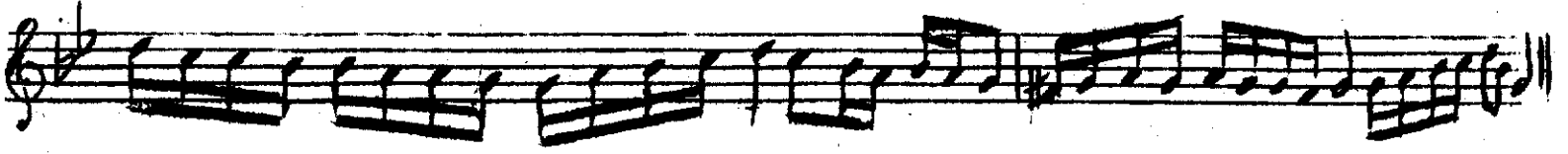
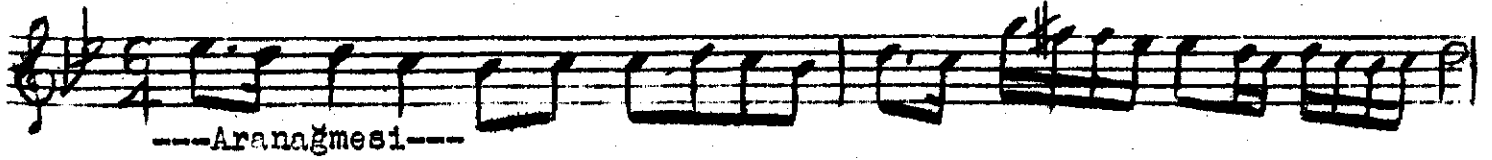
Süre: 3.30

NİHAVEND ŞARKI

(Hülyalı güzel gözlerinin)

Müzik ve Söz:

MEHMET ALİ BAYSAL



Hülyalı güzel gözlerinin baktığı her an
Gir kalbime bir nağme-i tambur gibi inle
Lâkin yine sen karşıma çıktın deli hicran
Gir kalbime bir nağme-i tambur gibi inle.